

EZVIZ カメラの詳細設定表示手順

2019/02/25

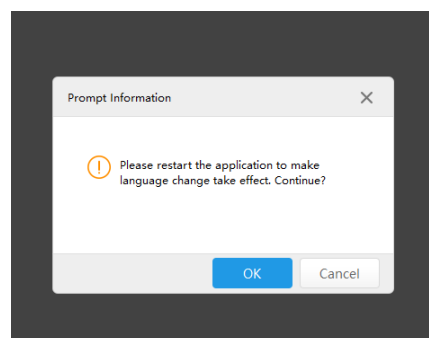
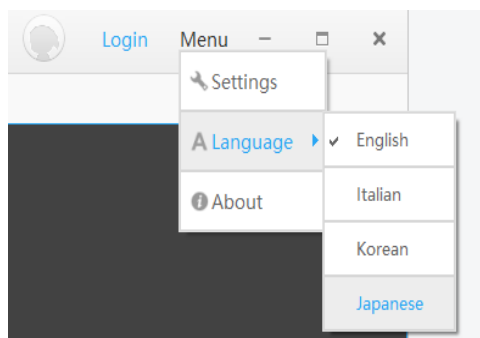
■ 詳細設定について

EZVIZ カメラを操作するための PC 用ソフト「Ezviz Studio」では、デフォルトでは非表示になっている、[詳細設定]の項目がございます。
この[詳細設定]からは、動体検知の設定や連続録画の設定、カメラの IP アドレス固定等の様々な設定を行う事が可能です。

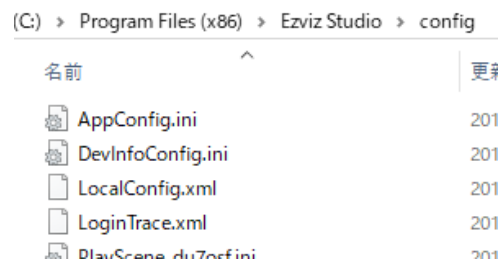
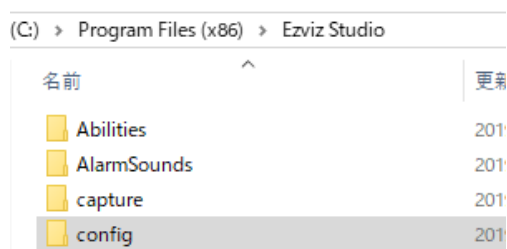
■ 手順

Ezviz Studio を既に日本語で使用されている方は、手順 2 から実施して下さい。

- 1.Ezviz Studio をインストールします。
- 2.インストールされた「EZVIZ Studio」を起動し、画面右上の[Menu]→[Language]→[Japanese]を選択し、OK をクリックします。



- 3.Ezviz Studio を閉じます。
- 4.インストールされた「Ezviz Studio」フォルダ内に「config」というフォルダがある事を確認し、この「config」フォルダ内にある、「AppConfig.ini」をコピーし、デスクトップに貼り付けます。

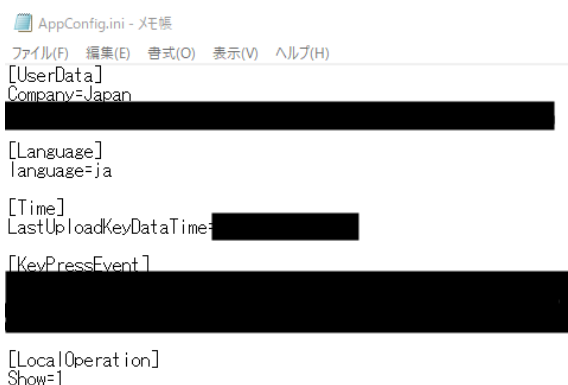


- 5.デスクトップに貼り付けた「AppConfig.ini」を開き、以下の記述をファイル

の最後に追記します。(画像をご参考下さい。)

[LocalOperation]

Show=1。



```
AppConfig.ini - Xモード
ファイル(F) 編集(E) 書式(O) 表示(V) ヘルプ(H)
[UserData]
Company=Japan
[Language]
language=ja
[Time]
LastUploadKeyDataTime=
[KeyPressEvent]
[LocalOperation]
Show=1
```

6.デスクトップにある、5.で編集した「AppConfig.ini」をコピーし、4.で確認した「config」フォルダ内で貼り付け、コピー元の「AppConfig.ini」を上書きします。

7.手順は完了です。

これにより、PCと同じネットワークにあるカメラについては、「Ezviz Studio」の各カメラ設定画面に、「詳細設定」が表示されるようになります。



■連続録画を行う場合の設定

- 1.詳細設定が表示されるよう、上記手順を実施します。
- 2.対象のカメラを右クリック→[詳細設定]→[イベント]→[スケジュール]の順に進み、表示された[スケジュール：カスタムビットート]をクリックします。
[終日テンプレート]を選択→[保存]→[適用]をクリックし、右上の[×]をクリックし、設定画面を閉じます。



以上